

LEGENDA MÍSTNOSTÍ

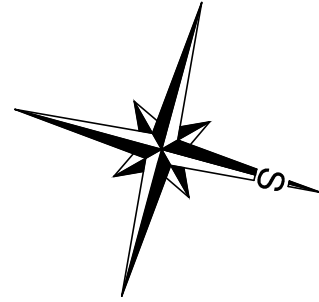
Č.M.	ÚČEL MÍSTNOSTI	m²	POZNÁMKA
001	VÝTAHOVÁ ŠACHTA (ODPADKY)	3,2	-
002	STROJ. VÝTAHU	6,4	-
003	VÝTAHOVÁ ŠACHTA (PŘÍJEM)	1,4	-
004	VÝTAHOVÁ ŠACHTA (EXPEDICE)	1,2	-
005	VÝTAHOVÁ ŠACHTA	3,3	-
006	STROJ. VÝTAHU	3,3	-
007	SCHODISTOVÝ PROSTOR	30,5	-
008	SCHODISTOVÝ PROSTOR	55,5	-
010	PROVIZORNÍ VÝDEJ	61,5	-

LEGENDA SÍTÍ

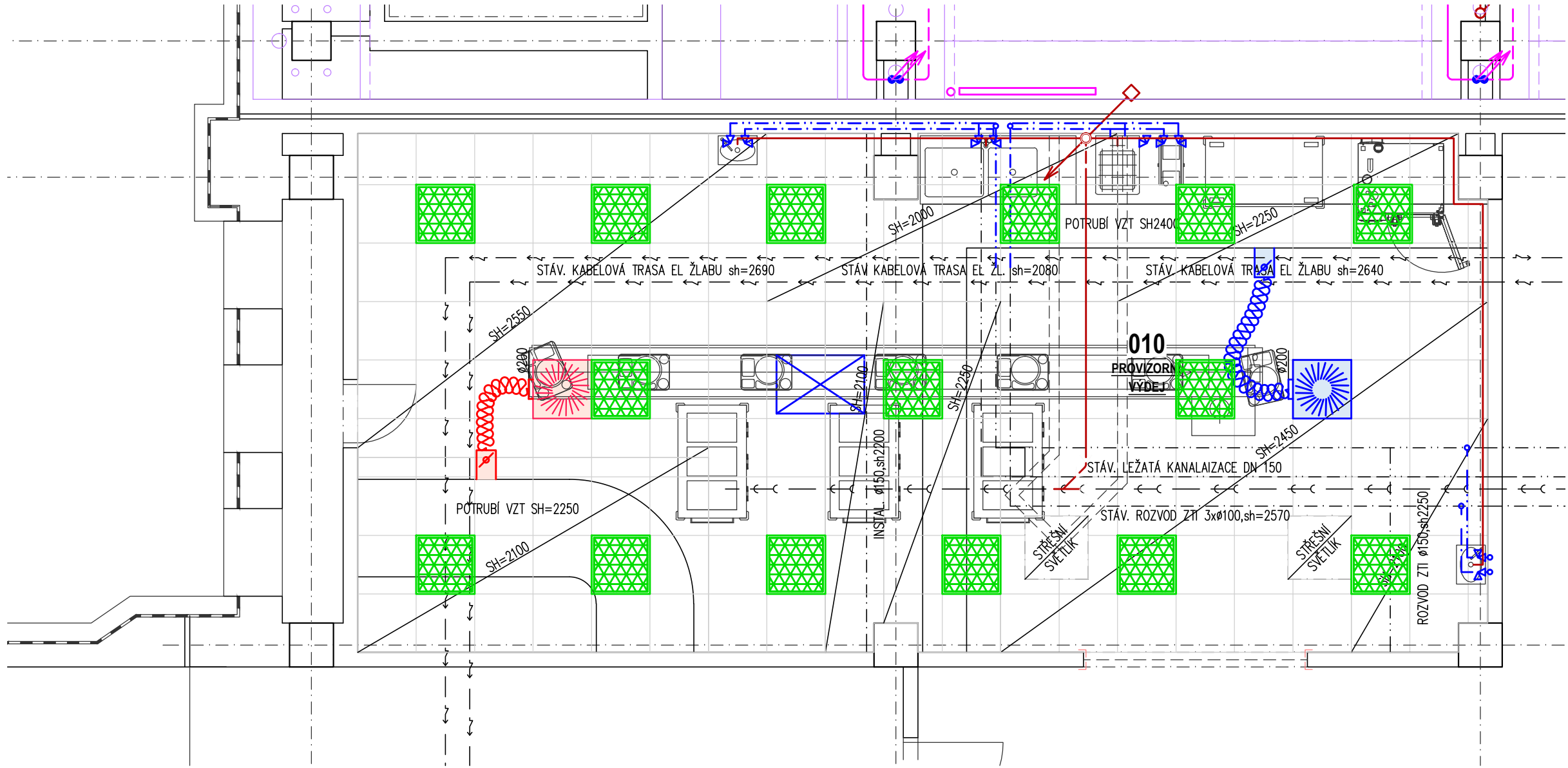
	VZT - PŘÍVODNÍ POTRUBÍ A PRVKY		VZT - IZ. TEPELNÁ (40mm)
	VZT - ODVODNÍ POTRUBÍ		VZT - IZ. PROTIHLUKOVÁ (60mm)
	VZT - PŘÍVODNÍ POTRUBÍ - KONCOVÉ ELEMENTY (VÝUSTKY)		VZT - IZ. PROTIPOŽÁRNÍ (45mm)
	VZT - ODVODNÍ POTRUBÍ - KONCOVÉ ELEMENTY (VÝUSTKY)		
	ZTI - VODA - STUDENÁ		
	ZTI - VODA - TEPLÁ		
	ZTI - VODA - CÍRKULACE		
	ZTI - VODA - POŽÁRNÍ		
	ZTI - VODA - STOUPAČÍ POTRUBÍ		
	ZTI - KANALIZACE SPLAŠKOVÁ - PŘIPOJOVACÍ POTRUBÍ		
	ZTI - KANALIZACE SPLAŠKOVÁ - ODPADNÍ POTRUBÍ		
	ZTI - KANALIZACE TUKOVÁ - PŘIPOJOVACÍ POTRUBÍ		
	ZTI - KANALIZACE TUKOVÁ - ODPADNÍ POTRUBÍ		
	ZTI - KANALIZACE DEŠŤOVÁ		
	ZTI - KANALIZACE SPLAŠKOVÁ - NOVÁ LEŽATÁ		
	ZTI - KANALIZACE - ODPADNÍ POTRUBÍ (STOUPAČKY)		
	ÚT - TOPNÁ VODA		
	ÚT - ZPĚTNÁ VODA		
	ÚT - STOUPAČÍ POTRUBÍ		
	SILNOPROUD - OSVĚTLOVACÍ TĚLESA ZAPUŠTĚNÁ		
	VZT - PŘÍVODNÍ, NEBO ODVODNÍ POTRUBÍ STÁVAJÍCÍ		
	ZTI - KANALIZACE STÁVAJÍCÍ LEŽATÁ		
	ZTI - VODA - STÁVAJÍCÍ STUDENÁ		
	ZTI - VODA - STÁVAJÍCÍ TEPLÁ		
	ZTI - VODA - STÁVAJÍCÍ CÍRKULACE		
	SILNOPROUD - STÁV. ŽLAB S DOPNĚNÍM ROZVODŮ		

LEGENDA ZNAČENÍ STROPŮ

	VYZNAČENÍ SKLADBY STROPŮ NAD 1.PP
	VYZNAČENÍ SKLADBY STROPŮ NAD 1.PP
	OTVORY V PRŮVLACÍCH SYSTÉMU MŠOB



PROVIZORNÍ VÝDEJ - M 1:50



POZNÁMKA

- VÝŠKOVÁ ÚROVEŇ (SV=) SPODNÍHO LÍCE POHLEDU OD ČISTÉ PODLAHY JE UVEDENA V MM. V JEDNOTLIVÝCH MÍSTNOSTECH.
- DO VÝKRESU JSOU ZAKRESLENY KABELOVÉ TRASY A EL. A SLABOPROUDU VEDENÉ VE ŽLABU.
- V PŘÍPADĚ NEJASNOSTÍ A NOVĚ ZJISTĚNÝCH SKUTEČNOSTÍ NEBSAŽENÝCH V PD KONTAKTOVAT PROJEKTANTA.
- KOORDINAČNÍ VÝKRES DOPLNĚJE A UPŘESŇUJE PROJEKTY JEDNOTLIVÝCH INSTALACÍ - V PŘÍPADĚ NESOULADU BUDOU DOODŘEŽENY ÚDAJE Z KOORDINAČNÍHO VÝKRESU NEBO KONTAKTOVÁN PROJEKTANT.
- ROZVODY INSTALACÍ BUDOU RESPEKTOVAT NORMOU PŘEDEPSANÉ VZDÁLENOSTI KŘÍŽENÍ A SOUBĚH S OSTATNÍMI INSTALACEMI.
- PRŮRAZY PRO INSTALACE (ŽITÍ, ÚT APOD.) STROPNÍMI PANELE PROVÁDĚT POUZE DUTINAMI (NUTNO VYHLEDAT), PROSTUPY V DOBETONÁVKÁCH MENŠÍHO PRŮMĚRU VRTAT, VĚTŠÍ PRŮRAZY SE VYBOURAJÍ NA CELOU ŠÍRKU DOBETONÁVKY A DOBETONUJÍ SE ZNOVU (VIZ KONSTRUKČNÍ ČÁST), PRŮRAZY V PRŮVLACÍCH LZE PROVÁDĚT POUZE V PŘEDEM Z VÝROBY PŘIPRAVENÝCH PROSTUPECH Ø150 MM (PŘÍPADNĚ Ø80 MM - POUZE V KRAJNÍCH PRŮVLACÍCH), MÍSTO PROSTUPŮ NUTNO VYHLEDAT, V PRŮBĚHU VÝSTAVBY BYLY NĚKTERÉ NEPOUŽITÉ OTVORY ZABETONOVÁNY, V PŘÍPADĚ POTŘEBY NUTNO OBNOVIT V PŮVODNÍM MÍSTĚ, PŘESNĚ UMÍSTĚNÍ PROSTUPŮ (VIZ SYSTÉM MŠOB), PRŮRAZY VE STROPNÍCH POVALECH A DOBETONÁVKÁCH ŠÍŘKY 300 mm PROVÁDĚT POUZE V OSE (UPROSTŘED) DO MAX Ø120 mm, V JINÝCH ČÁSTECH TĚCHTO KONSTRUKČNÍCH PRVKŮ PROSTUPY NELZE PROVÁDĚT!!! V PŘÍPADĚ DOTAZŮ KONTAKTOVAT PROJEKTANTA.

NEMOCNICE BŘECLAV		DOKUMENTACE PRO PROVÁDĚNÍ STAVBY	
Objednatel: Nemocnice Břeclav, p. o. U Nemocnice 3066/1 690 02 Břeclav	Autorizační razítko:	Schema: 	
Generální projektant: MEDICOPROJECT, s.r.o. Kroftova 45, 616 00 BRNO tel.: 541 211 409 medicoproject@medicoproject.cz http://www.medicoproject.cz	Hlavní inženýr projektu: Ing. LUDĚK VACULA	Ako: <b>Nemocnice Břeclav - stravovací provoz</b>	
Zpracovatel části: <b>MEDICOPROJECT, s.r.o.</b> STAVEBNÍ PROJEKČNÍ KANCELÁŘ Kroftova 45, 616 00 BRNO, tel: 541 211 409 E-mail: medicoproject@medicoproject.cz	Zodpovědný projektant: Ing. LUDĚK VACULA	Vypracoval: DAVID ŠTÁTNÝ	Pare:
Objekt (SO): SO 01 - Stavební úpravy stravovacího provozu		Datum: ČERVEN 2020	Číslo výkresu: D.1.1-22
Část PD: Architektonicko-stavební řešení		Zakázkové číslo: DSP/DPS-01-2020	Formát: 844
Příloha: Púdorys 1.PP - koordinační výkres		Stupeň: DPS	Číslo výkresu: 1:100 (1:50)